

VAPORIZADOR OZONO DUPLO

AVISO IMPORTANTE

• Antes de usar el vaporizador con un cliente, es muy importante realizar dos ciclos completos. ¡No los haga con un paciente!

• Es recomendable lavar el nuevo recipiente, solamente con agua, antes del primer uso.

ADVERTENCIA

• No use ninguna sustancia que no sea agua destilada. Utilice con precaución los aceites esenciales o hierbas para no contaminar el agua utilizada en el vaporizador.

• NUNCA apunte directamente el chorro de vapor hacia la cara del cliente.

• NUNCA utilice el equipo vaporizador en ambientes húmedos o insuficientemente ventilados.

• NUNCA utilice el vaporizador en el exterior.

• NUNCA intente abrir la carcasa/caja protectora del vaporizador usted mismo.

• Si el cable eléctrico estuviera roto, solicite a un profesional que le suministre otro y lo cambie para evitar riesgos, o contacte con el proveedor.

• No deje que el vaporizador funcione sin agua, si lo hiciera se anularía la garantía.


DECLARACIÓN DE CONFORMIDAD CE

Este producto cumple lo estipulado en las siguientes directivas:

1. Las medidas de la Directiva sobre Baja Tensión: 2014/35/EU.

2. Las medidas de la Directiva de Compatibilidad Electromagnética: 2014/30/EU.

RECICLAJE

 Cuando aparezca este símbolo en cualquiera de nuestros productos eléctricos o su embalaje, esto significa que dichos productos no deben tratarse como residuos domésticos convencionales en Europa. Para asegurar un tratamiento de residuos adecuado, hágalo de acuerdo con las leyes locales o según convenga para el desecho de equipos eléctricos. Esto ayudará a preservar el medio ambiente y mejorar los estándares de protección medioambiental en relación con el tratamiento de residuos eléctricos.

¡BIENVENIDO!

Muchas gracias por su compra. Por favor, lea detenidamente las instrucciones antes de utilizar el equipo. También puede pedir orientación a un profesional para asegurarse de que está utilizando el equipo correctamente. No aceptaremos ninguna responsabilidad por los accidentes que ocurran debido a un manejo incorrecto.

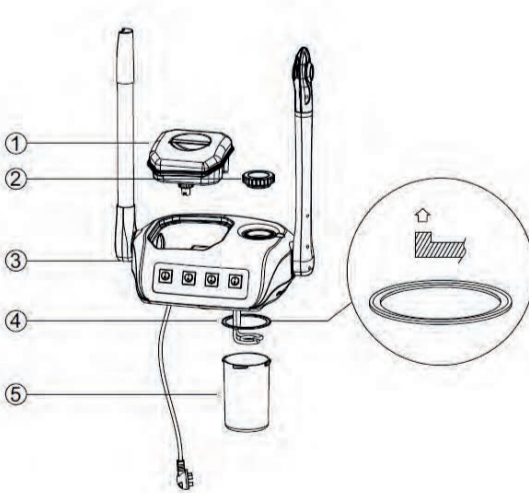
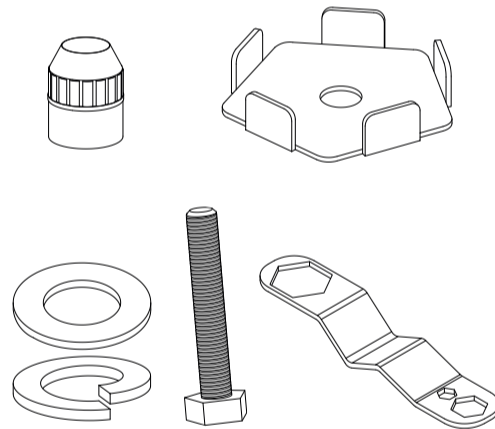
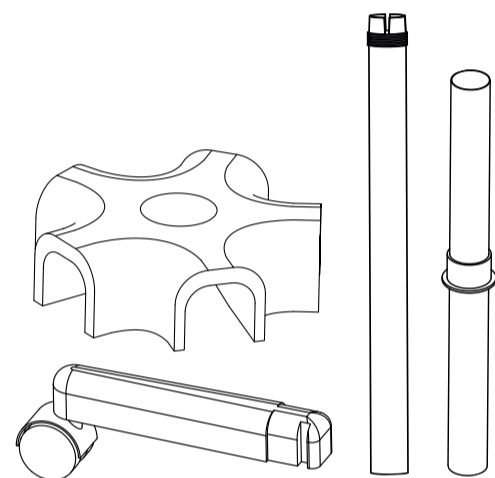
La empresa se reserva el derecho de corregir detalles de los equipos, sin previo aviso. Si encuentra algún error en estas instrucciones, por favor no dude en enviarnos un e-mail para informarnos y que podamos corregirlos.

CONTENIDO DEL PAQUETE

• Estos componentes están sujetos a cambio sin previo aviso.

• El aspecto del producto puede diferir de la imagen.

Nº	PRODUCTO	REF.	CANT.
1	BASE PARA 5 BRAZOS	-	1
2	BRAZO CON RUEDAS	-	5
3	POSTE	-	1
4	BARRA DESLIZANTE	-	1
5	SOPORTE DEPÓSITO	-	1
6	ROSCA DE AJUSTE	-	1
7	PLACA DE PRESIÓN	-	1
8	ARANDELA	-	1
9	ARANDELA GROWER	-	1
10	TORNILLO HEXAGONAL	-	1
11	LLAVE	-	1
12	FD-2100	-	1
13	DEPÓSITO DE AGUA	10054	1
14	JUNTA DE SELLADO	-	1
15	DEPÓSITO DE AGUA FRÍA	10007	1
16	FIELTRO DE LANA	-	9
17	TORNILLO	-	1
18	TAPÓN	-	2



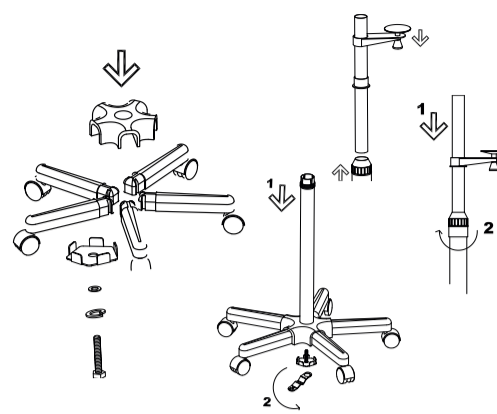
PANEL FRONTAL



Moisture Vapor Ozone Power

INSTRUCCIONES DE USO

MONTAJE

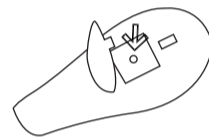


RELLENADO CON AGUA

Levante el depósito de agua del atomizador de frío y vierta agua destilada en el vaso de agua a través del conducto. Mantenga el nivel del agua entre el nivel "MAX" y los niveles de "MIN".

TRATAMIENTO DE AROMATERAPIA

Abra la tapa azul superior del cabezal atomizador y ponga unas gotas de aceite esencial en el fieltro. Cierre de nuevo la tapa y empiece con el tratamiento.



INICIO DEL TRATAMIENTO

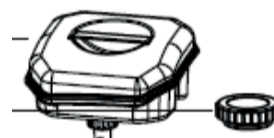
1. Encienda el botón "POWER": El calentador comienza a funcionar. Después de aproximadamente 6 minutos, el vapor saldrá del atomizador.

2. A partir de este momento, puede encender la tecla "OZONE": La lámpara de ozono se enciende y comienza a funcionar.

3. Cada vez que el nivel del agua alcance el límite inferior, apague el botón "POWER". Levante el depósito de agua del atomizador de frío y vierta agua destilada en el vaso de agua a través del conducto. Mantenga el nivel del agua entre los niveles "MAX" y "MIN".

FUNCIONAMIENTO DEL VAPORIZADOR DE FRÍO

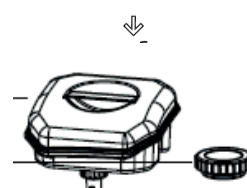
1. Retire el depósito de agua fría. Desenrosque la tapa en sentido contrario a las agujas del reloj y vierta una cantidad medida de agua destilada.



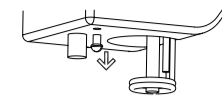
2. Coloque el depósito de agua fría en la posición correcta y presione hacia abajo.

3. Encienda la tecla "MOISTURE".

4. El nivel del agua en el depósito bajará para suministrar el agua que desaparece de la cisterna, mientras que el vaporizador está operativo. Cada vez que el nivel del agua en la cisterna alcance el límite inferior y el tanque no contenga suficiente agua para suministrar, el ordenador principal cortará el suministro eléctrico automáticamente y dejará de funcionar. En este momento, retire el depósito de agua y vierta una cantidad adecuada de agua destilada. Vuelva a colocar el depósito de agua a la cisterna para seguir trabajando.



5. Hay un tapón en la parte inferior para el vaciado del depósito.



SUGERENCIA DE TRATAMIENTO

TIPO DE PIEL	DIST.	TIEMPO
Piel grasa, mala circulación sanguínea	25cm	15 min
Piel normal	25cm	10 min
Piel sensible, piel seca	30cm	5 min
Expansión de los vasos capilares	30cm	5 min

PRECAUCIÓN

• Cuando utilice la máquina, no apunte el atomizador a la cara del cliente hasta que el vapor salga en una capa fina y uniforme.

• El vapor primero debe rociar la mandíbula del cliente y luego el resto de la cara.

FAQ

Si la unidad funciona, pero no emite vapor de agua.

• Verifique que la tapa herbal esté bien cerrada.

• Compruebe que el anillo de plástico se encuentre bien colocado entre el vaso de agua y la estructura principal.

• Compruebe que la bandeja del vaso de agua esté correctamente ajustada.

• Compruebe el nivel del agua.

Si la unidad emite vapor de agua mezclado con agua caliente.

1. Limpie el vaso de agua con vinagre y enjuéguelo con agua limpia.

2. Llene el recipiente con agua limpia y añada de 8 a 10 gotas de vinagre. Haga funcionar el vaporizador durante el tiempo de un ciclo (¡no lo use con un paciente!).

3. Cuando termine el tiempo de funcionamiento, apague el vaporizador y enjuague el vaso con agua limpia.

4. Haga funcionar el vaporizador durante 2 ciclos enteros con agua limpia.

MANTENIMIENTO

Es recomendable limpiar el vaporizador al menos una vez a la semana y también descalcificar el calentador de agua. Por favor, siga los siguientes pasos:

1. Una vez que la vaporizador esté frío, retire el vaso de agua.

2. Llene el recipiente con la adecuada solución de descalcificación / agua y déjela reposar durante la noche.

3. Elimine el agua y enjuague con agua limpia para eliminar cualquier residuo del producto de descalcificación.

4. Rellene con agua y ponga marcha el vaporizador durante al menos un ciclo con el fin de eliminar cualquier residuo que quede en el vaporizador.

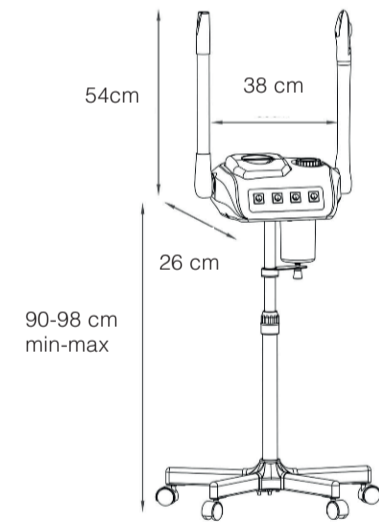
5. Retire el vaso y enjuéguelo como antes.

6. Rellene con agua y ya estará listo para su uso.

Nota: Si no se eliminan todos los residuos de descalcificación puede hacer que el vaporizador los 'escupa'. Si esto ocurre, simplemente repita el procedimiento de enjuague y llenado hasta que el problema se haya resuelto.

ACCESORIOS

REF.	DESCRIPCIÓN
10054	DEPÓSITO DE AGUA
10007	DEPÓSITO DE AGUA FRÍA



FICHA TÉCNICA

Pesos y tamaños	Tamaño embalaje (cm)	86,5x31,5x31
	Peso bruto (kg)	8
Depósito de agua	Material	Metacrilato
	Capacidad	0,9 l
Características de funcionamiento	Tiempo de precalentamiento	6 min. (aprox.)
Características eléctricas	Voltaje nominal	220V ~ 240V
	Frecuencia	50Hz/60Hz
	Potencia nominal	850W
Esencia		Si
Ozono		Si
Depósito para hierbas		No
Pulverización fría		Si



Envíos gratuitos
en compras superiores a 100€ (IVA Incluido)
Incluso con productos de oferta o promoción